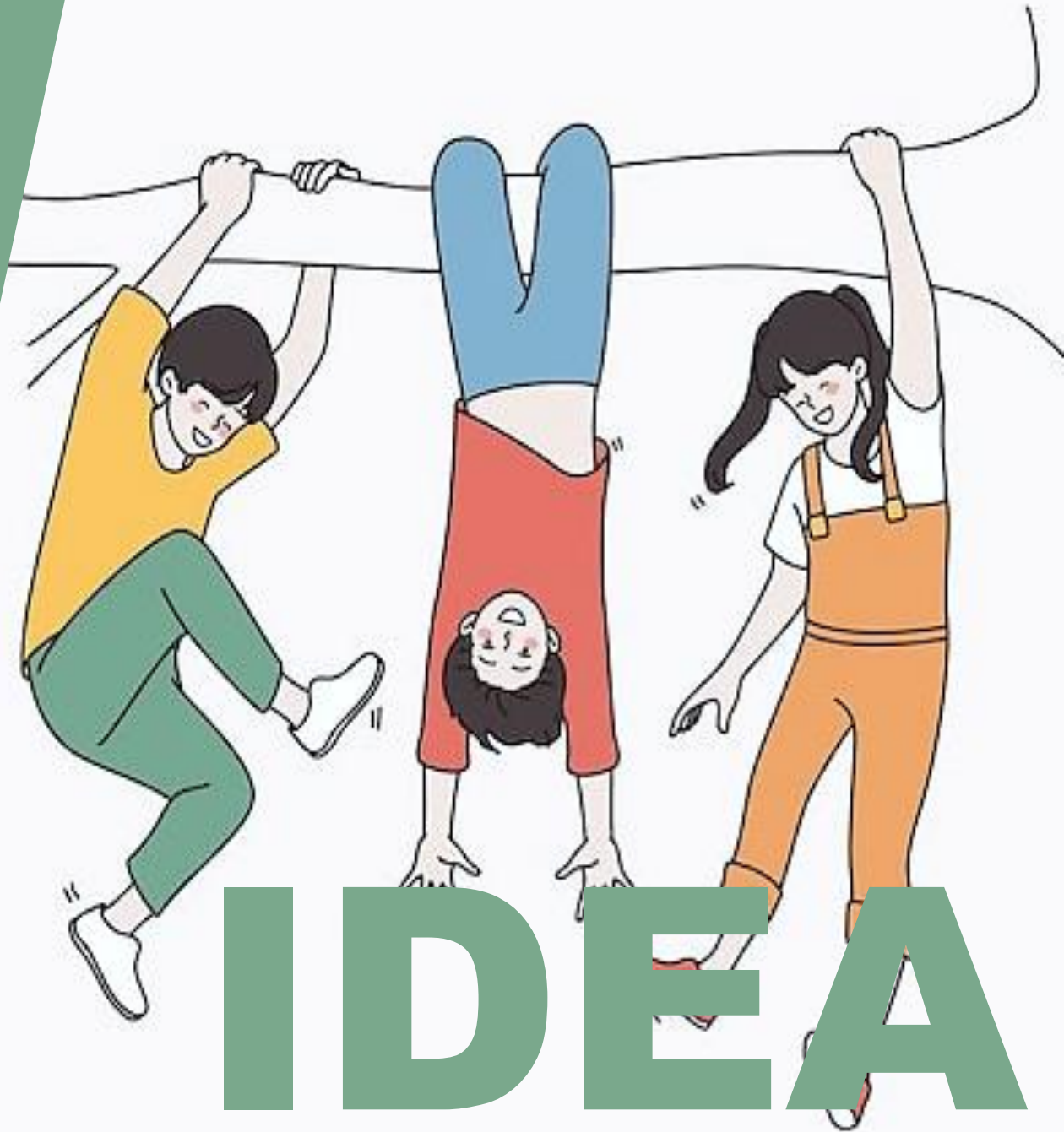


2024 STARTUP GROUP

WSU 창업동아리 지원계획



01. 창업동아리란?

02. 창업동아리 지원

03. 창업동아리 활동비

IDEA



04. 회의실

05. 우송지수

2024

STARTUP
GROUP

WSU 창업동아리 지원계획



[01 창업동아리란?]



- #. 창업동아리 요건
- #. 창업동아리 역할
- #. 창업동아리 의무
- #. 2024 창업동아리

#1. 창업동아리 요건

1. 교내 동아리로 구분하며 대표 1인을 포함하여 최소 3명으로 구성하여야 한다.
단, 인원이 많을 경우 각 인원의 역할 여부 확인을 진행
2. 창업동아리는 반드시 1인 이상의 지도교수를 지정하여야 한다.
3. 창업동아리 대표는 연임할 수 있다.



#2. 창업동아리 역할

창업자원종합관리센터는

실전 창업 역량을 갖춘 예비창업자를 발굴

예비창업자 학생들의 목표 및 목적 달성을 위한 실무를 지원



창업동아리는

목표 및 목적 달성을 위해 꾸준한 활동

창업 관련 정규 강좌 이수, 창업프로그램에 적극적으로 참여

#3. 창업동아리 의무

1. 창업 캠프, 창업교육 등 창업 프로그램에 적극적으로 참여해야 한다.
2. 활동보고서 제출 시 활동이 저조하다고 판단된 동아리는 센터 지원 프로그램에서 중도 탈락 처리하고, 해당 동아리의 지원금 지원이 불가능해질 수 있다.
3. 창업동아리는 모든 정산 서류를 성실히 제출할 의무가 있으며, 정산 서류 제출 의무를 소홀히 할 경우, 센터에서는 해당 동아리에 지원비 지급을 제한할 수 있다. (Ex. 회의비 사용 후 영수증 제출)
4. 동아리 운영기간 동안 졸업, 휴학 및 기타 사유로 인해 동아리 회원 수의 변경이 있을 경우 동아리 대표는 사실을 보고해야 한다. (최소 3명이 안될 경우, 인원 보충)



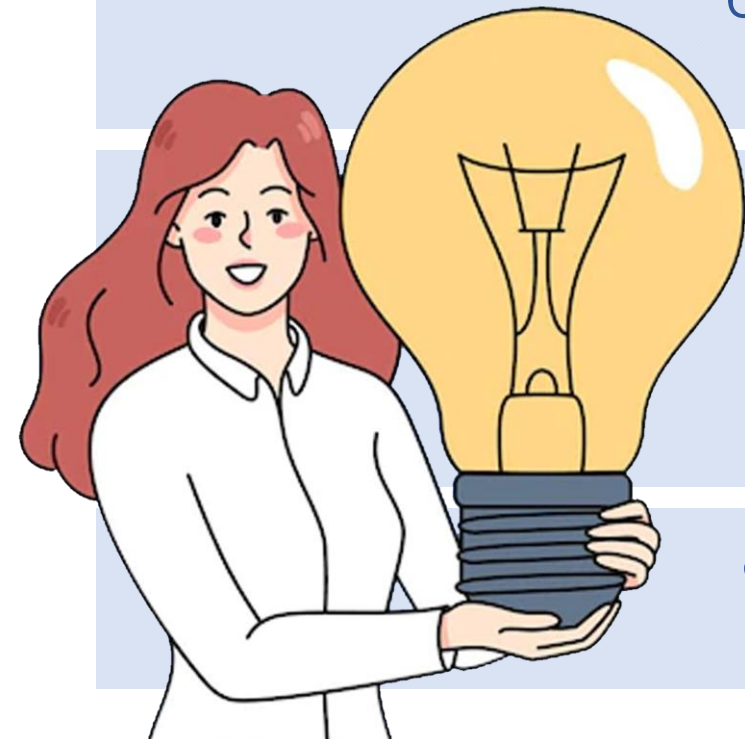
#3. 창업동아리 의무

5. 창업동아리 활동과 관련하여 안전에 항상 유의해야 하며, 불가피하게 발생할 수 있는 사고에 대한 책임은 해당 동아리에 있다.

6. 불가피한 상황으로 인해 창업동아리를 해산하였다면, 창업동아리 결과보고서를 제출한다.

7. 창업동아리 활동 후 결과보고 절차에 적극적으로 협조하지 않을 경우 모든 책임은 해당 동아리 측에 있으며, 센터에서는 해당 동아리의 활동 기간이 종료된 이후에 사용한 창업동아리 지원비 전액을 환수할 수 있다.

8. 창업동아리 회원의 의무사항은 2024년도 창업동아리 최종 선정 즉시 적용된다.



#4. 2024 창업동아리

NO	동아리명	참가아이템	활동분야	대표	팀원
01	창문	미디어아트, 프로젝션맵핑	IT, 미디어	이종건	백건아 외 5명
02	DEVELOP	메뉴개발	외식업	장범수	정민규 외 30명
03	GCM (글로벌 셰프 메이트)	섭취가 불편한 80~90대 노인을 위한 쌀싸라기 영양죽	식품	고서연	홍성민 외 1명
04	솔파크	천연발효종	외식업	서여함	홍지현 외 2명
05	어플로즈	A.T(Articulation Transcription)	IT	김민정	강미승 외 12명
06	베이킹링	베이킹링	외식업	주승한	최인영 외 1명
07	미리깨리	미나리 숙취해소제 젤리	식품	정민주	김가현 외 2명
08	뜬금없지만	영상 콘텐츠 제작	영상제작업	오성현	심영주 외 2명

#4. 2024 창업동아리

NO	동아리명	참가아이템	활동분야	대표	팀원
09	후드득	바르는 후드 청소 제품	청소용품	안영선	장진호 외 1명
10	뽀송	송터디	교육	이아현	전해진 외 2명
11	샐별주방	고등뽕빵	외식업	김승진	양현진 외 2명
12	EcoTechnologyCompany	EcoP	생필품	장준혁	김남훈 외 3명
13	하트비트	소상공인들을 위한 SNS마케팅 멘토링	마케팅	정요한	김준영 외 1명
14	Nail LABO	네일 아트 팁 개발 및 디자인 개발	미용	박미예	이세은 외 14명
15	RE:프루티	과일껍질을 재활용하여 만드는 차	외식업	권혁진	김다은 외 2명
16	조화	전통주 디저트	식품 개발	임이진	박다연 외 5명

#4. 2024 창업동아리

NO	동아리명	참가아이템	활동분야	대표	팀원
17	스루스루 (술술)	간겨?, 만겨~, 셔유!	주류 개발	김성준	양승재 외 3명
18	어푸	못난이 농작물을 이용한 메뉴 개발	외식업	한서진	사현민 외 5명
19	카사바 LAB	카사바를 활용한 맥주와 디저트	주류산업	이현지	이재성 외 3명
20	알바인턴	인턴 알바	플랫폼	김영준	정성민 외 1명
21	유니트렌드	대학생 중심 패션 플랫폼 비즈니스	플랫폼	정병주	석정호 외 2명
22	SERAPHIN	SERAPHIN MAGAZINE	미디어	문진성	이하은 외 6명
23	블랙시리즈	BBQ & 주류 페어링	외식업	이임재	정현수 외 2명

[02 창업동아리 지원]





01

창업 멘토링

02

창업활동비

03

창업공간

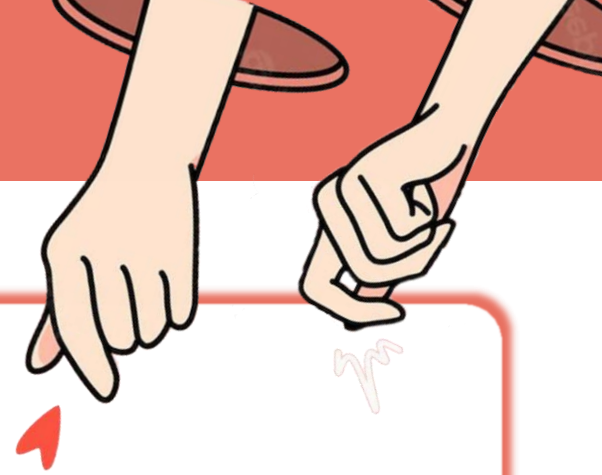
04

창업교육

05

사업자등록증
주소





01

창업 멘토링

사업화, 지식재산권, 법률, 세무, 마케팅 등의 분야
전문가들이 온·오프라인 멘토링 진행

창업동아리 지원금 팀당 최대 80만원 지원

02

창업활동비

03

창업공간

창업 준비 및 활동을 위해 아이디어 공유, 시제품 개발, 창업 멘토링 및 외부
네트워크 연계 등을 하며, 아이디어를 구체화 할 수 있는 공간 및 장비를 지원

04

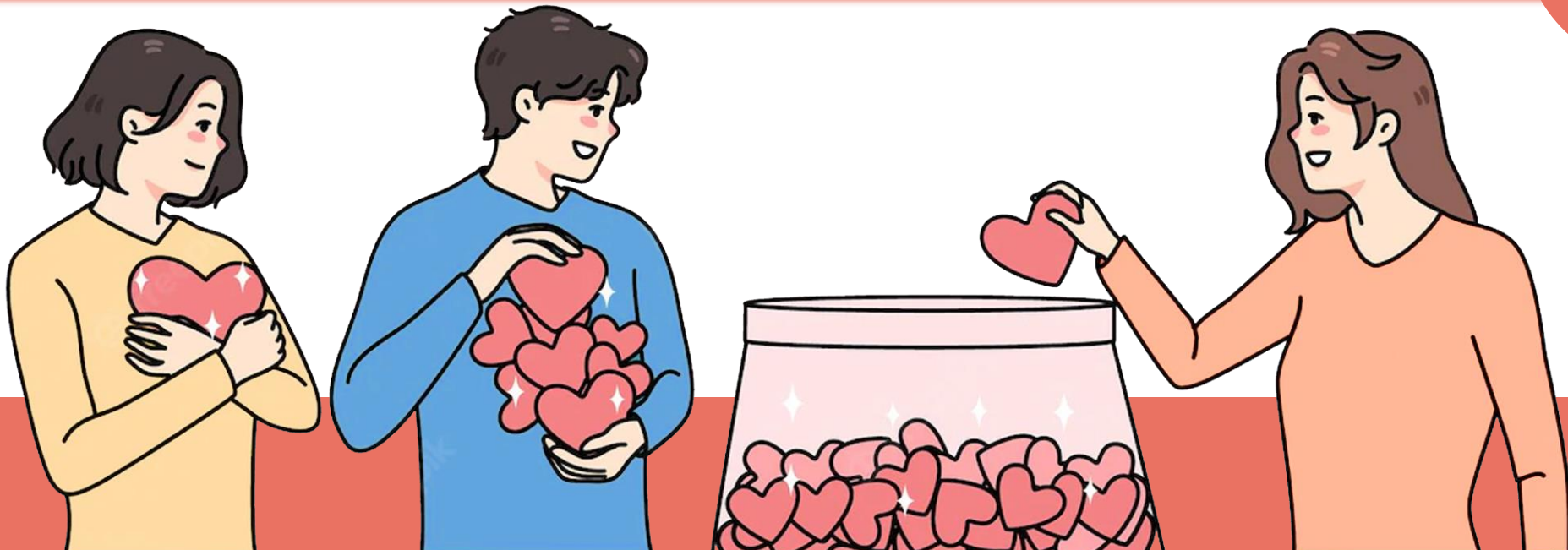
창업교육

실전 창업 교과목 운영 / 창업 특강 등 창업 교육 참여 지원

사업자 등록증에 필요한 무상임대 계약체결

05

사업자등록증
주소



[03 창업동아리 활동비]



01. 활동비 신청공고

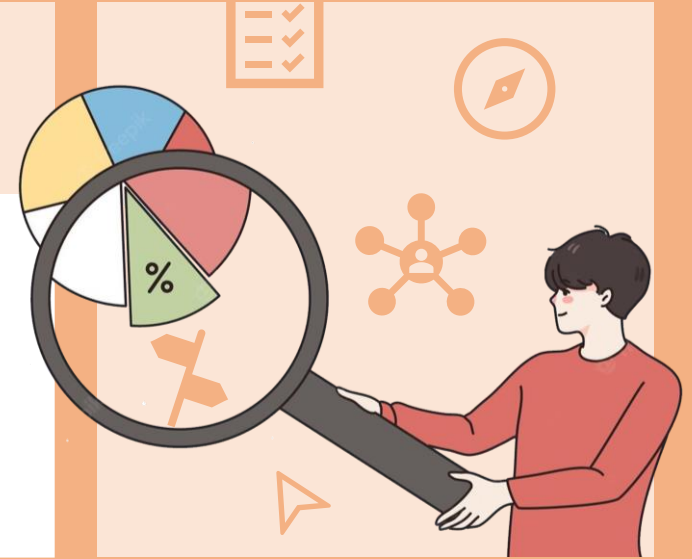
- #양식다운 및 작성
- #작성방법 메뉴얼 참고

02. 활동비 신청서류 제출

- #제출서류작성및제출
- #물품구매:소모품가능
- *비품은협의후구매가능

03. 활동비 서류 검토

- #제출서류 확인
- #서류 오류사항 수정



04. 활동비 지원 및 결제

- #조교가 인터넷 결제 진행



05. 물품 확인 및 사용보고서 제출

- #물품 배송 및 검수
- #검수조서 작성 시 필요한
서류 제출
(Ex. 물품 사진)

06. 사용 및 활동보고서 제출

- #지원비를 사용하여 활동
한 후 활동보고서 제출
(가능할 시 결과물도 함께)

#. 제출서류 종류 및 작성



지원 서류 제출

물품구매요구서 # 창업동아리 활동비 계획서 # 창업동아리 활동비 (상세)계획서
물품명세서 # 사진 (쿠팡or 네이버를 사용하고 사이트는 한가지로 통일)

▶ 작성 방법은 2024 창업동아리 활동비계획서 작성방법.PDF 참고

보고 서류 제출 협조

- ▶ 동아리 물품 사진 제출
- ▶ 보고 및 서류 제출은 조교가 함



[

04 회의실

]



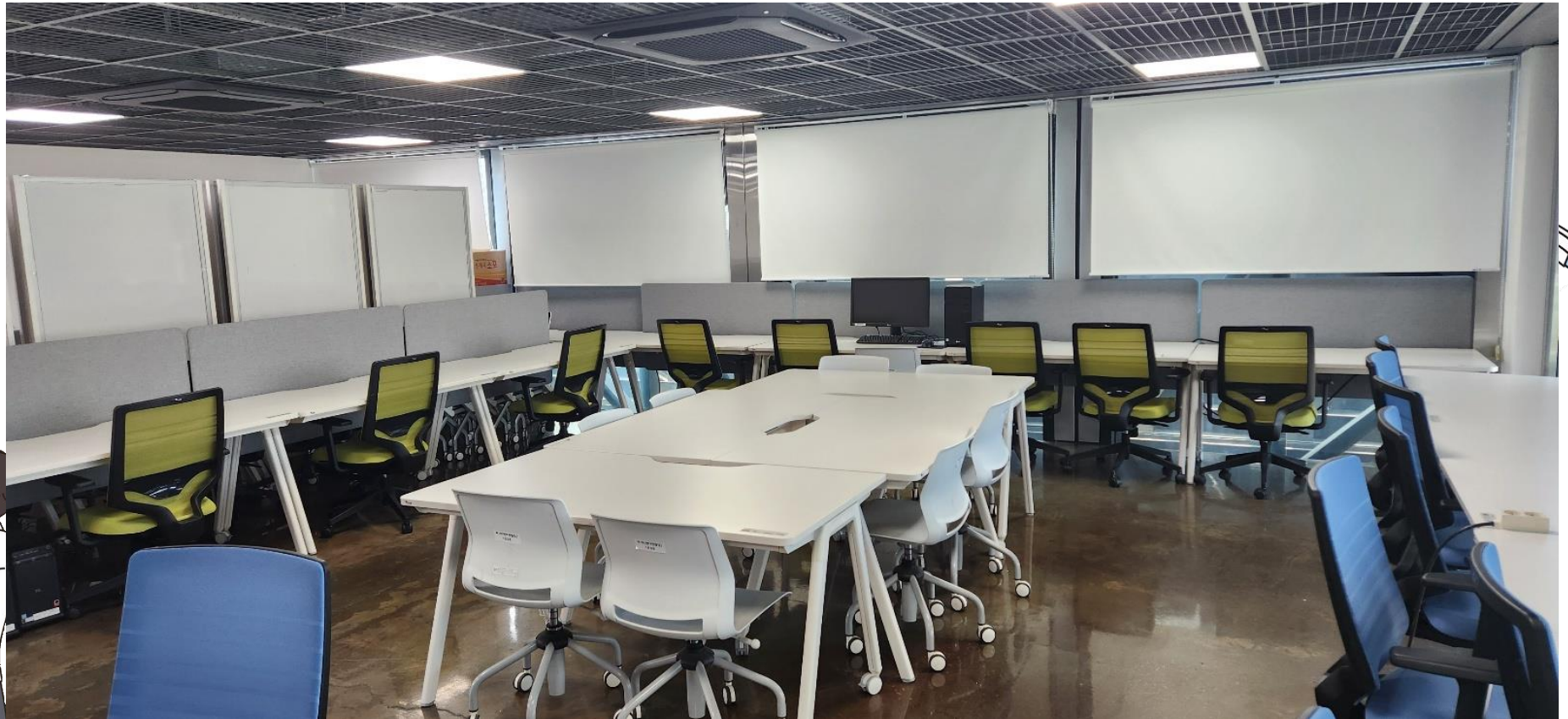
#. Sol Ground 회의실

#. 화상회의실



Sol Ground 창업실 : 앤디컷빌딩 3층

- 조교에게 통보 후 자유롭게 사용 가능
- 물품 파손 금지



화상회의실 : 앤디컷빌딩 112호 창업자원종합관리센터 내 회의실

- 조교에게 통보하여 사용스케줄을 잡은 후 사용 가능
- 전자칠판, PC 사용 가능



[05 창업 우송지수]



#3. 창업 우수지수 가점 기준표



구분	내용	장소	예시	점수	비고
활동 실적	창업(개인)	교내	동아리 활동	10	학기당
	대회(개인)	교외	지방 ~ 국제규모입상	20 ~ 50	
	대회(개인)	교내	교내경연대회 참가 ~ 최우수상	5 ~ 20	참가 증빙 자료
	특허	교내	특허 등록, 출원, 상표 등록	30 ~ 100	증빙 서류



판넬 제작

1. 양식 : PDF 제작

2. 사이즈 : A1사이즈

3. 내용

- 아이디어명 -

- 팀명(제목), 팀원, 지도교수 -

- 아이디어 발상동기 -

- 아이디어 내용 -

- 기대효과 -

꽃난이 농산물로 만든 티 베리에이션 음료 및 디저트

창업
계획서

아이디어 발상 동기

확대되는 푸드 리퍼브 시장 속 푸드 리퍼브 가공품 시장의 기회 포착



- 물론 세대의 유입으로 프리미엄 차 소비 규모의 확장
- MZ세대 사이에서 현대적인 한국 전통 다과 가치가 새롭게 부상
- 주요 푸드리퍼브 기업의 연 평균 성장률은 211.94%
- 푸드리퍼브에 대한 소비자의 관심 증가
- 꽃난이 농산물을 가공한 차와 다과 등등의 가공식품 시장!

순위	기업명	2017년 매출	2018년 매출	2019년 매출	연평균 성장률
1	이마트	4,863,000	5,114,000	5,491,000	12.14%
2	롯데마트	3,859,000	3,921,000	3,978,000	1.33%
3	신세계	1,923,000	2,002,000	2,062,000	3.82%
4	이마트24	1,776,000	1,848,000	1,918,000	3.91%

아이디어 내용

티 베리에이션 음료 및 디저트를 제조하여 20~30대 고객을 겨냥



- 자체 제작 티백, 과일, 향을 이용한 DIY 키트
- 한 보일프라운 차별화된 티 베리에이션 음료
- 육탄 프리미엄 디저트

유용 과정 최소화를 통한 비용 33% 절감, 가격 경쟁력 확보



기대효과

연간 꽃난이 농산물을 폐기량 1만 톤 감소 - 생산에서 소비까지의 폐기물의 0에 수렴



창업 아이디어 공모전

팀명 : 빌림

우송대학교

지도교수 :
팀원 :

BILLRIM_

-작품 제작 목적



- SNS나 대학교 커뮤니티에 올리는 글이 올라옴
- 자신의 본가에서 만큼의 삶의 질을 원하고 높이는 데 관심이 많음
- 많은 자취생들이 급진적 이유로 필요한 물품의 구비에 부담을 느낌
- 구하려고 자주 사용하지는 않는 물건의 처리가 어려움

-작품내용

목표

'빌림'은 대아가 자취생 및 1인 가구에 개인 간 맞춤형 생활 물품 셰어링 (SHARING) 서비스를 제공하여 삶의 질을 높이고 부담을 덜어 주고자 한다.



-기대효과



-리스트업



BILLRIM_
자취생 # 우송대 # 빌림

Personal Taste

Beverage & Dessert

아이템 발상 동기

MBTI 나 퍼스널 컬러와 같은 '개인 맞춤'에 사람들의 관심 ↑
음료와 디저트에도 개인 맞춤을 적용해보자는 생각을 하게 되었음.

미각에는 '쓴맛, 신맛, 단맛, 쓴맛'이 있으며 사람들마다 유독 더 느끼거나 덜 느끼는 맛이 존재한다고 하여 이를 바탕으로 제품연구

아이디어 내용

Baking
고객맞춤의 'Customizing Petitgateau'

크림맛, 시트(싱글) - 티르트(바삭함), 젤리와트(촉촉함)

Beverage
맛과 건강 중심의 'Health Drink'

Ade
- 스페시아다 - 민트스쿼시바
- 트라피바질 - 레모지차

Coffee
- 안드림
Lotte
- 민트초콜 - 만복림
- 안호박 크림치즈 - 새싹보리

기대효과(아이디어 적용 계획)

많은 사람들이 자신의 입맛에 대한 선호도를 자세하게 알아갈 수 있는 기회 제공
-> 넓은 식문화에서 본인의 입맛의 취향을 파악하는 기회

: 현재는 존재하지 않는 특이하고 신박한 컨셉으로 새로운 카페 트렌드 선두
-> 대중들의 식문화 내에서의 Customizing에 대한 관심 ↑

문의

평일 09:00 ~ 18:00

(12:00 ~ 13:00 점심시간 제외)

W19 엔디컷빌딩 1층 112호



042-630-9157

감사합니다

우송대학교 창업자원종합관리센터